

# CHÂTEAU DUVIVIER



Eric Bergmann



Ponteves (83)



21,7 ha de vignes



AB, Delinat, IGP Coteaux Varoix en Provence, VDF



## Aménagements agroforestiers

Le château possède de nombreux aménagements agroforestiers plantés ces dernières années, principalement des haies de bordure ou en intra parcellaire. En bout de chaque rang, un arbre fruitier a été planté.

### Haie de pêchers

Haie de pêchers plantée en 2012 mesurant 100 mètres de linéaire. Elle souffre de la cloque mais permet certaines années de produire des pêches auto-consommées.



### Haie basse d'Araunia

Haie basse d'Araunia, buisson à baies rouges riches en vitamines C et nutriment, dont quelques plants seront remplacés par des arbres fruitiers.



### Haie diversifiée

Haie diversifiée plantée vers 2010. Elle est composée d'essences diverses: cornouiller sanguin, arbousier, coronille, prunus, frêne oxyphile, filaire, rosier des chiens, érable champêtre, poirier, arbre de judée... Elle sépare deux parcelles et est non gérée.





### Haie de chênes truffiers et oliviers

Haie de chênes truffiers et oliviers en bord de parcelle.

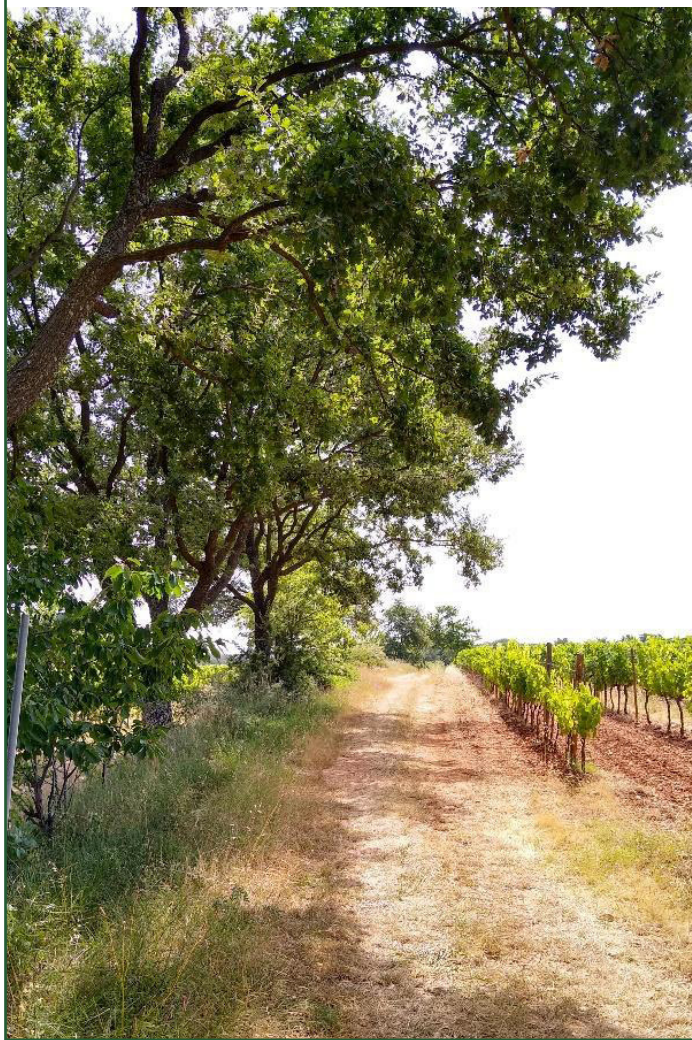
La croissance est pour le moment très lente, mais des brulés sont visibles sous les chênes.



### Haie de chênes verts et pubescents

Haie âgée avec chênes verts et pubescents centenaires, entretenue par un spécialiste de la taille douce des grands arbres.

Ces grands arbres pénalisent à certains endroits la croissance des vignes notamment le premier rang adjacent, mais cela reste marginale à l'échelle des surfaces en vignes et ne gêne pas l'exploitant.



### Haie intraparcellaire

Haie intra-parcellaire diversifiée en remplacement d'un rang de vigne, plantée il y a une dizaine d'années avec des espèces à feuillages caducs et persistants locaux.







## PRÉSENTATION DU DOMAINE ET MISE EN PLACE DE L'AGROFORESTERIE

Dans les années 2000 les premiers cépages résistants sont plantés à titre expérimental, de nombreux arbres sont plantés dans l'ensemble du vignoble, des haies bocagères installées entre les rangs de vignes. Au début des années 2010 ce sont les « Hot spot » qui prennent place au cœur même des parcelles de vignes (dont les pieds sont arrachés sur environ 30 à 40 m<sup>2</sup>) pour briser la monoculture. Tout au long de ces années, la réduction des intrants (cuivre et soufre) est un leitmotiv au sein du vignoble, le travail de l'enherbement dans les rangs se poursuit.



## CONDUITE DES ARBRES SUR LA PARCELLE

Sur l'ensemble du domaine, la gestion des haies prend environ 10 jours de travail. Elle est réalisée quand le calendrier le permet.



## CONDUITE DE LA VIGNE SUR LA PARCELLE

En cordon de Royat avec relevage au printemps  
La fertilisation est réalisée avec des fumiers compostés et compost végétaux (~2 ou 3 tonnes ha) dans un objectif moyen d'apporter 35 U N. ha.  
Un décompactage est réalisé sur deux automnes consécutif en cas de tassement, en augmentant la profondeur au second passage pour ne pas trop pénaliser le développement racinaire.  
Un écimage mécanique et un peu d'effeuillage selon la saison



## TÉMOIGNAGE DU VIGNERON

«Il est important de raisonner à l'échelle la plus large possible, de la parcelle aux paysages viticoles, pour à la fois préserver la biodiversité et permettre la régulation des ravageurs de cultures, telle que *Scaphoideus titanus*, vectrice de la flavescence dorée, présente sur la commune. L'objectif est de rompre la monoculture de vigne, et les aménagements agroforestiers sont notamment utilisés dans cette optique.»



## BILAN ET PERSPECTIVE

Une parcelle de 2ha plantée en porte greffe à surgreffer en cépages résistants est en place et doit également être plantée divisée en 3 blocs grâce à des aménagements agroforestiers.